

**ZARZĄDZENIE**  
**REGIONALNEGO DYREKTORA OCHRONY ŚRODOWISKA W BIAŁYMSTOKU**

z dnia ..... 2025 r.

**w sprawie uznania za rezerwat przyrody „Źródłiska nad Szeszupą”**

Na podstawie art. 13 ust. 3 ustawy z dnia 16 kwietnia 2004 r. o ochronie przyrody (Dz. U. z 2024 r. poz. 1478 i 1940) zarządza się, co następuje:

§ 1. 1. Uznaje się za rezerwat przyrody pod nazwą „**Źródłiska nad Szeszupą**”, zwany dalej „rezerwatem”, obszar o powierzchni 17,60 ha, położony w województwie podlaskim, w powiecie suwalskim, w gminie Jeleniewo.

2. Na obszarach graniczących z rezerwatem nie wyznacza się otuliny.

3. Położenie i przebieg granicy rezerwatu w postaci mapy są określone w załączniku nr 1 do zarządzenia.

4. Położenie i przebieg granicy rezerwatu w postaci współrzędnych punktów jej załamania są określone w załączniku nr 2 do zarządzenia.

§ 2. Celem ochrony przyrody w rezerwacie jest zachowanie źródlisk oraz olsów źródliskowych (91E0-4) występujących w dolinie rzeki Szeszupy. W obrębie rezerwatu występującą również cenne gatunki roślin naczyniowych i mięczaków, w tym m.in. rzepik szczeciniasty *Agrimonia pilosa* oraz poczwarówki: jajowata *Vertigo moulinsiana* i zwężona *Vertigo angustior*.

§ 3. Dla rezerwatu określa się:

1) rodzaj – Torfowiskowy (T);

2) typ i podtyp:

a) ze względu na dominujący przedmiot ochrony:

– typ – Biocenotyczny i fizjocenotyczny (PFf),

– podtyp – biocenozy naturalnych i półnaturalnych (bp);

b) ze względu na główny typ ekosystemu:

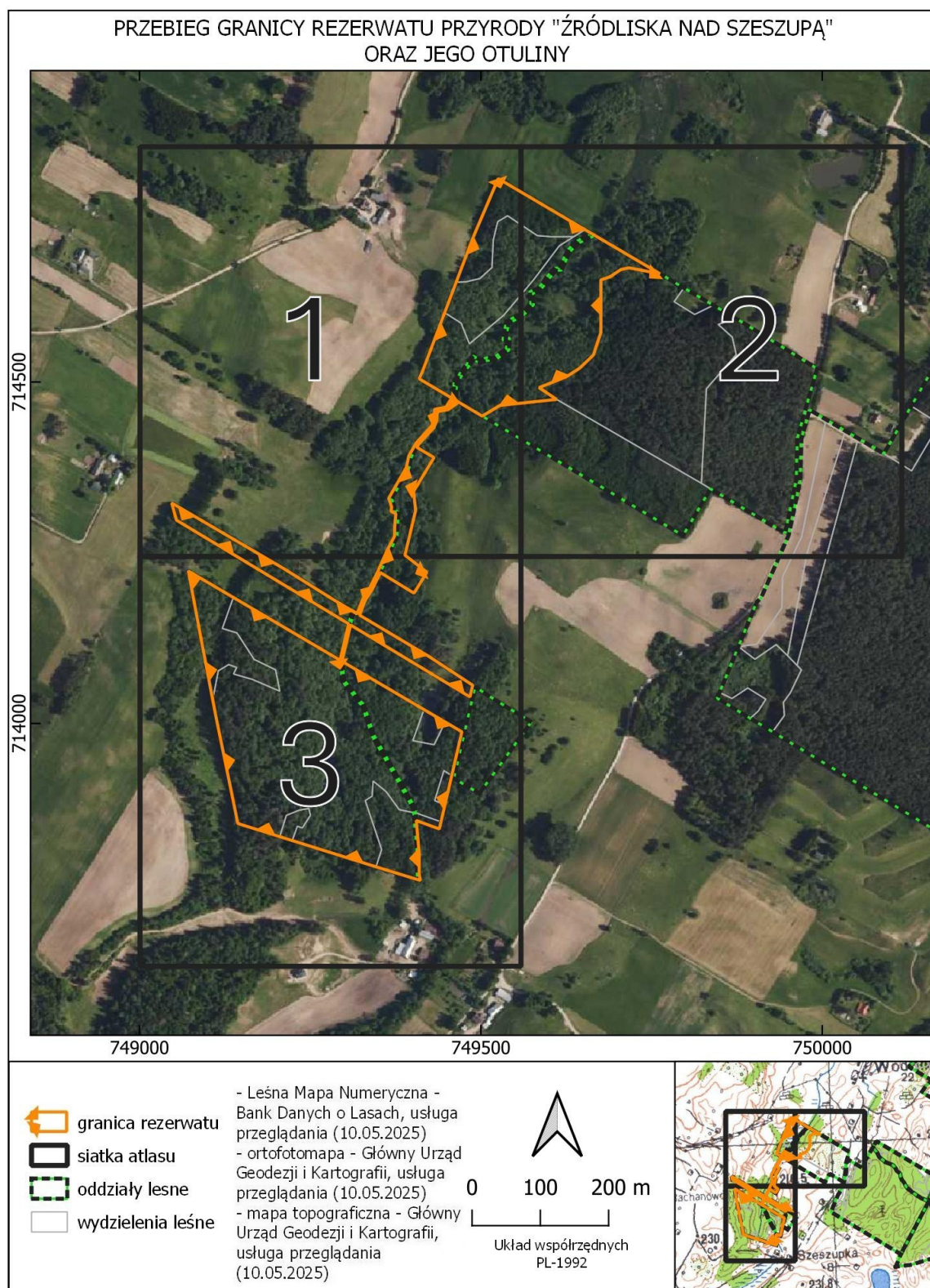
– typ – Torfowiskowy (ET),

– podtyp – torfowisk niskich (tn).

§ 4. Nadzór nad rezerwatem sprawuje Regionalny Dyrektor Ochrony Środowiska w Białymstoku.

§ 5. Zarządzenie wchodzi w życie po upływie 14 dni od dnia ogłoszenia.

**Położenie i przebieg granicy rezerwatu przyrody „Źródlika nad Szeszupą”  
w postaci mapy**



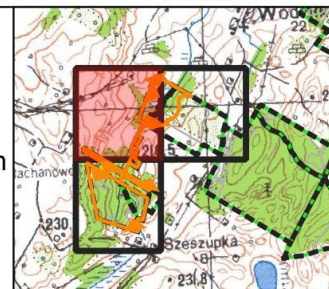
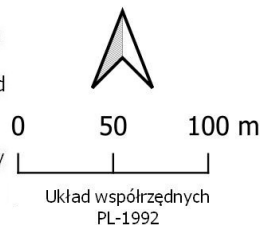


PRZEBIEG GRANICY REZERWATU PRZYRODY "ŹRÓDLISKA NAD SZESZUPĄ"  
ORAZ JEGO OTULINY - ARKUSZ 1 z 3



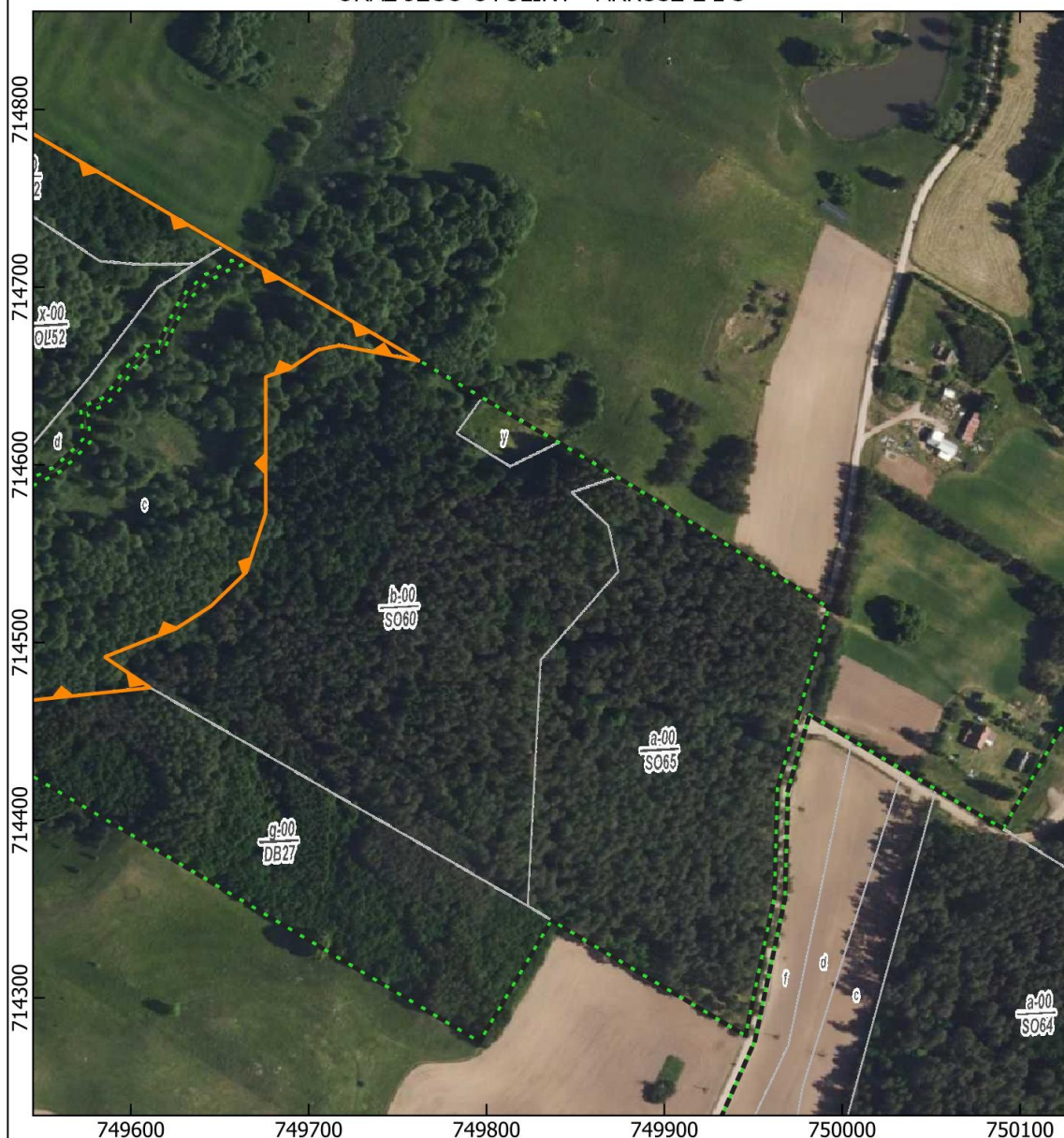
- granica rezerwatu
- siatka atlasu
- oddziały leśne
- wydzielienia leśne

- Leśna Mapa Numeryczna -  
Bank Danych o Lasach, usługa  
przeglądania (10.05.2025)  
- ortofotomapa - Główny Urząd  
Geodezji i Kartografii, usługa  
przeglądania (10.05.2025)  
- mapa topograficzna - Główny  
Urząd Geodezji i Kartografii,  
usługa przeglądarki  
(10.05.2025)



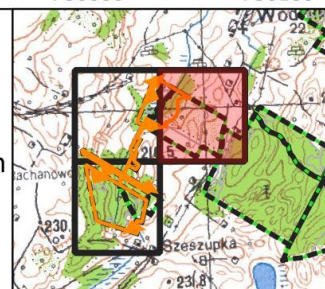
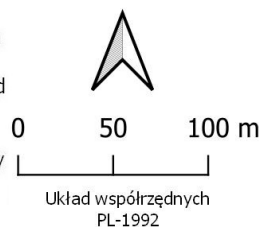


PRZEBIEG GRANICY REZERWATU PRZYRODY "ŹRÓDLISKA NAD SZESZUPĄ"  
ORAZ JEGO OTULINY - ARKUSZ 2 z 3



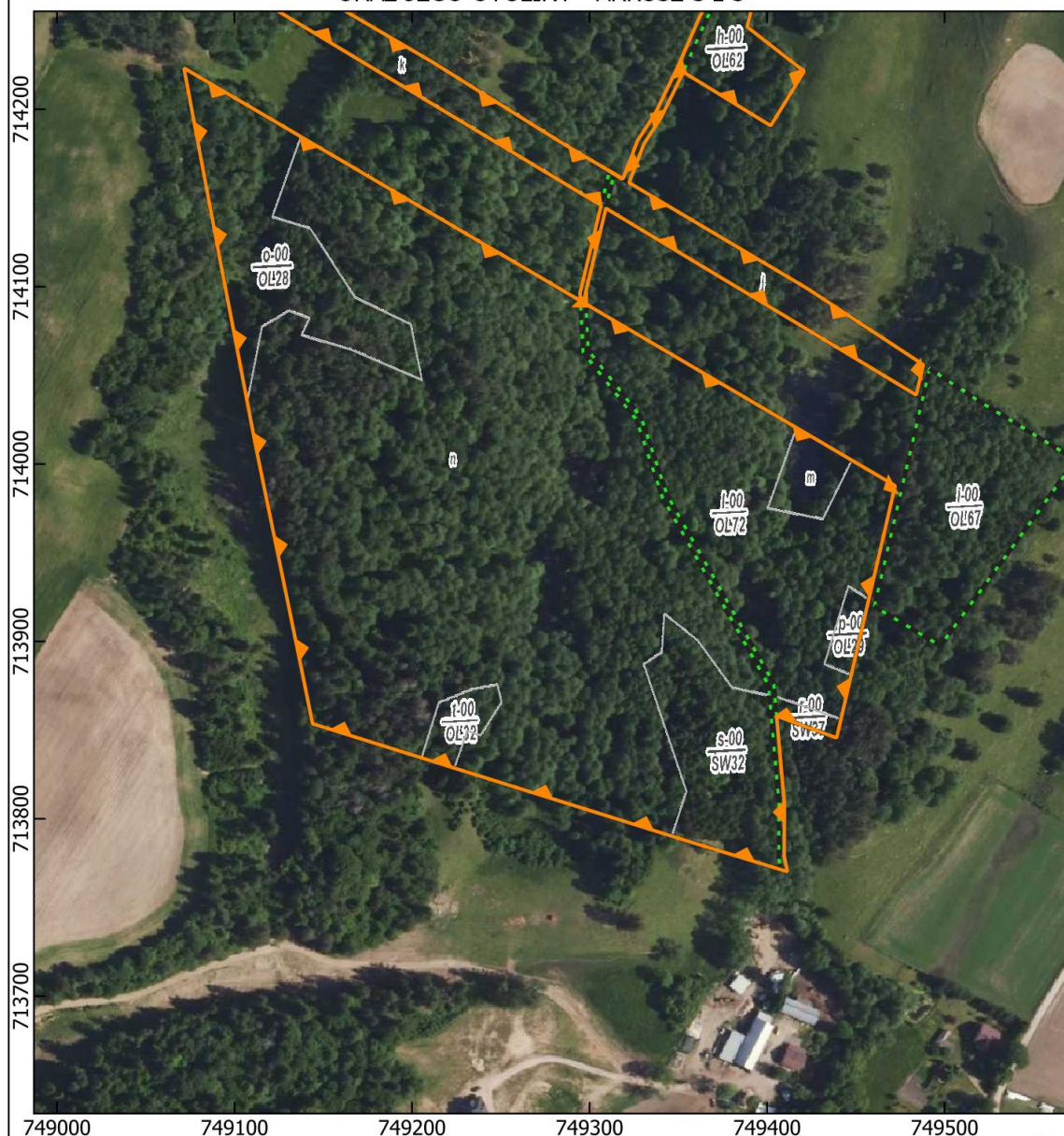
- granica rezerwatu
- siatka atlasu
- oddziały lesne
- wydzielienia leśne

- Leśna Mapa Numeryczna -  
Bank Danych o Lasach, usługa  
przeglądania (10.05.2025)  
- ortofotomapa - Główny Urząd  
Geodezji i Kartografii, usługa  
przeglądania (10.05.2025)  
- mapa topograficzna - Główny  
Urząd Geodezji i Kartografii,  
usługa przeglądania  
(10.05.2025)



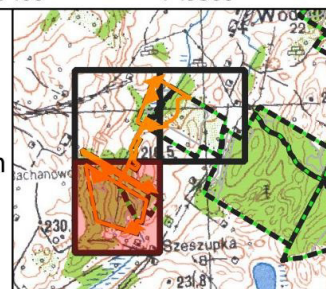
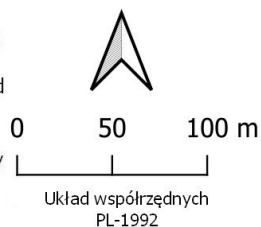


PRZEBIEG GRANICY REZERWATU PRZYRODY "ŹRÓDLISKA NAD SZESZUPĄ"  
ORAZ JEGO OTULINY - ARKUSZ 3 z 3



- granica rezerwatu
- siatka atlasu
- oddziały lesne
- wydzielania leśne

- Leśna Mapa Numeryczna -  
Bank Danych o Lasach, usługa  
przeglądania (10.05.2025)  
- ortofotomapa - Główny Urząd  
Geodezji i Kartografii, usługa  
przeglądania (10.05.2025)  
- mapa topograficzna - Główny  
Urząd Geodezji i Kartografii,  
usługa przeglądu  
(10.05.2025)



**Położenie i przebieg granicy rezerwatu przyrody „Źródłiska nad Szesząpą”  
w postaci współrzędnych punktów załamania w układzie PL-1992<sup>1)</sup>**

| Nr | X         | Y         | Komentarz |
|----|-----------|-----------|-----------|
| 1  | 749525,52 | 714797,90 | część 1   |
| 2  | 749675,89 | 714709,45 | część 2   |
| 3  | 749762,48 | 714658,51 | część 2   |
| 4  | 749717,22 | 714667,29 | część 2   |
| 5  | 749705,04 | 714664,68 | część 2   |
| 6  | 749689,18 | 714654,01 | część 2   |
| 7  | 749675,88 | 714649,54 | część 2   |
| 8  | 749675,88 | 714608,90 | część 2   |
| 9  | 749675,86 | 714572,77 | część 2   |
| 10 | 749665,02 | 714539,74 | część 2   |
| 11 | 749645,09 | 714520,48 | część 2   |
| 12 | 749625,28 | 714507,75 | część 2   |
| 13 | 749585,29 | 714491,90 | część 2   |
| 14 | 749610,99 | 714474,60 | część 2   |
| 15 | 749527,81 | 714465,79 | część 1   |
| 16 | 749502,13 | 714450,11 | część 1   |
| 17 | 749495,52 | 714454,03 | część 1   |
| 18 | 749493,16 | 714455,43 | część 1   |
| 19 | 749460,87 | 714474,54 | część 1   |
| 20 | 749451,11 | 714459,41 | część 1   |
| 21 | 749436,11 | 714456,74 | część 1   |
| 22 | 749435,41 | 714443,56 | część 1   |
| 23 | 749431,37 | 714433,48 | część 1   |
| 24 | 749408,75 | 714408,78 | część 1   |
| 25 | 749406,25 | 714404,36 | część 1   |
| 26 | 749431,47 | 714389,48 | część 1   |
| 27 | 749429,91 | 714386,91 | część 1   |
| 28 | 749407,72 | 714350,12 | część 1   |
| 29 | 749401,48 | 714339,89 | część 1   |
| 30 | 749404,53 | 714312,24 | część 1   |
| 31 | 749388,85 | 714246,54 | część 1   |
| 32 | 749420,97 | 714221,49 | część 3   |

| Nr | X         | Y         | Komentarz |
|----|-----------|-----------|-----------|
| 33 | 749402,12 | 714190,82 | część 3   |
| 34 | 749379,52 | 714204,70 | część 3   |
| 35 | 749369,54 | 714210,83 | część 3   |
| 36 | 749364,66 | 714213,83 | część 3   |
| 37 | 749352,83 | 714221,10 | część 3   |
| 38 | 749352,06 | 714219,35 | część 3   |
| 39 | 749340,44 | 714195,61 | część 3   |
| 40 | 749330,73 | 714180,65 | część 3   |
| 41 | 749322,29 | 714158,69 | część 3   |
| 42 | 749422,59 | 714099,11 | część 3   |
| 43 | 749488,10 | 714056,06 | część 3   |
| 44 | 749484,08 | 714038,99 | część 3   |
| 45 | 749433,58 | 714069,39 | część 3   |
| 46 | 749356,24 | 714115,95 | część 3   |
| 47 | 749309,25 | 714144,24 | część 3   |
| 48 | 749300,43 | 714107,54 | część 3   |
| 49 | 749297,68 | 714096,08 | część 3   |
| 50 | 749297,98 | 714090,26 | część 3   |
| 51 | 749472,22 | 713987,83 | część 3   |
| 52 | 749457,33 | 713923,65 | część 3   |
| 53 | 749449,07 | 713888,01 | część 3   |
| 54 | 749447,46 | 713881,08 | część 3   |
| 55 | 749441,67 | 713856,11 | część 3   |
| 56 | 749439,24 | 713845,62 | część 3   |
| 57 | 749405,40 | 713857,97 | część 3   |
| 58 | 749409,84 | 713808,22 | część 3   |
| 59 | 749409,64 | 713779,08 | część 3   |
| 60 | 749411,54 | 713770,22 | część 3   |
| 61 | 749407,59 | 713771,42 | część 3   |
| 62 | 749388,36 | 713777,32 | część 3   |
| 63 | 749355,97 | 713787,24 | część 3   |

1) Układ współrzędnych płaskich prostokątnych PL-1992 jest jednym z układów tworzących państwowy system odniesień przestrzennych, o którym mowa w przepisach wydanych na podstawie art. 3 ust. 5 ustawy z dnia 17 maja 1989 r. – Prawo geodezyjne i kartograficzne (Dz. U. z 2024 r. poz. 1151 i 1824).



| Nr | X         | Y         | Komentarz |
|----|-----------|-----------|-----------|
| 64 | 749346,49 | 713790,21 | część 3   |
| 65 | 749342,40 | 713791,49 | część 3   |
| 66 | 749223,76 | 713828,64 | część 3   |
| 67 | 749214,93 | 713831,40 | część 3   |
| 68 | 749207,23 | 713833,81 | część 3   |
| 69 | 749205,41 | 713834,39 | część 3   |
| 70 | 749144,03 | 713853,60 | część 3   |
| 71 | 749134,75 | 713899,29 | część 3   |
| 72 | 749134,37 | 713901,15 | część 3   |
| 73 | 749128,37 | 713930,34 | część 3   |
| 74 | 749121,97 | 713961,45 | część 3   |
| 75 | 749112,22 | 714008,93 | część 3   |
| 76 | 749112,07 | 714009,71 | część 3   |
| 77 | 749109,18 | 714024,82 | część 3   |
| 78 | 749107,23 | 714034,98 | część 3   |
| 79 | 749102,86 | 714057,82 | część 3   |
| 80 | 749091,12 | 714119,16 | część 3   |
| 81 | 749075,93 | 714200,01 | część 3   |
| 82 | 749071,54 | 714223,36 | część 3   |
| 83 | 749294,88 | 714092,08 | część 3   |
| 84 | 749294,66 | 714096,36 | część 3   |
| 85 | 749297,73 | 714109,15 | część 3   |
| 86 | 749306,56 | 714145,86 | część 3   |
| 87 | 749303,02 | 714147,99 | część 3   |
| 88 | 749054,11 | 714297,84 | część 1   |
| 89 | 749047,21 | 714322,89 | część 1   |
| 90 | 749211,02 | 714227,03 | część 3   |
| 91 | 749282,88 | 714182,11 | część 3   |
| 92 | 749318,79 | 714160,77 | część 3   |
| 93 | 749310,16 | 714165,91 | część 3   |

| Nr  | X         | Y         | Komentarz |
|-----|-----------|-----------|-----------|
| 94  | 749318,79 | 714160,77 | część 3   |
| 95  | 749327,14 | 714182,47 | część 3   |
| 96  | 749336,95 | 714197,59 | część 3   |
| 97  | 749349,38 | 714223,21 | część 3   |
| 98  | 749362,28 | 714252,62 | część 1   |
| 99  | 749373,63 | 714274,25 | część 1   |
| 100 | 749373,76 | 714287,53 | część 1   |
| 101 | 749375,50 | 714307,11 | część 1   |
| 102 | 749368,39 | 714310,81 | część 1   |
| 103 | 749369,40 | 714316,92 | część 1   |
| 104 | 749365,04 | 714329,83 | część 1   |
| 105 | 749391,04 | 714375,16 | część 1   |
| 106 | 749394,32 | 714391,43 | część 1   |
| 107 | 749402,81 | 714406,43 | część 1   |
| 108 | 749405,50 | 714411,14 | część 1   |
| 109 | 749427,94 | 714435,64 | część 1   |
| 110 | 749431,45 | 714444,44 | część 1   |
| 111 | 749432,29 | 714460,13 | część 1   |
| 112 | 749448,69 | 714463,04 | część 1   |
| 113 | 749457,43 | 714476,58 | część 1   |
| 114 | 749409,72 | 714504,80 | część 1   |
| 115 | 749413,37 | 714513,12 | część 1   |
| 116 | 749415,38 | 714517,70 | część 1   |
| 117 | 749441,03 | 714585,63 | część 1   |
| 118 | 749447,05 | 714601,57 | część 1   |
| 119 | 749463,87 | 714646,13 | część 1   |
| 120 | 749488,30 | 714710,86 | część 1   |
| 121 | 749500,83 | 714740,17 | część 1   |
| 122 | 749525,52 | 714797,90 | część 1   |

## UZASADNIENIE

Zgodnie z art. 13 ust. 3 ustawy z dnia 16 kwietnia 2004 r. o ochronie przyrody (Dz. U. z 2024 r. poz. 1478 i 1940) uznanie za rezerwat przyrody następuje w drodze aktu prawa miejscowego w formie zarządzenia regionalnego dyrektora ochrony środowiska, które określa jego nazwę, położenie lub przebieg granicy i otulinę, jeżeli została wyznaczona, cele ochrony oraz rodzaj, typ i podtyp rezerwatu przyrody, a także sprawującego nadzór nad rezerwatem.

Niniejsze zarządzenie obejmuje uznanie obszaru za rezerwat przyrody, określenie jego nazwy, położenia współrzędnych geograficznych punktów załamania granicy obszaru w układzie PL-1992 oraz w podziale administracyjnym państwa, a także uwzględnienie obowiązujących norm prawnych dotyczących rezerwatów przyrody, w tym określenie sprawującego nadzór nad rezerwatem oraz rodzaju, typu i podtypu obiektu zgodnie z Rozporządzeniem Ministra Środowiska z dnia 30 marca 2005 r. w sprawie rodzajów, typów i podtypów rezerwatów przyrody (Dz. U. z 2005 r., Nr 60, poz. 533).

Rezerwat „Źródłiska nad Szeszupą” położony jest w województwie podlaskim, w powiecie suwalskim, na terenie gminy Jeleniewo, w południowej części Suwalskiego Parku Krajobrazowego (SPK) i w granicach obszaru Natura 2000 Ostoja Suwalska. Rezerwat od południa graniczy ze wsią Szeszupka, natomiast około 0,5 km na północ od jego granicy znajduje się wieś Wodзилki.

Pod względem własności gruntów cały rezerwat leży w obrębie gruntów Skarbu Państwa. Największa część dotyczy powierzchni leśnej będącej w zarządzie Państwowego Gospodarstwa Leśnego Lasy Państwowe – Nadleśnictwo Suwałki (leśnictwo Hańcza). Rzeka Szeszupa położona jest na gruntach zarządzanych przez Państwowe Gospodarstwo Wodne Wody Polskie (fragmenty działek nr 42 – obręb Szeszupka oraz nr 11/1 – obręb Wodзилki).

Rezerwat obejmuje dolinę rzeki Szeszupy w jej górnym biegu. Jest to obszar o znacznym zróżnicowaniu wysokości – różnica poziomów pomiędzy najniższymi a najwyższymi położonymi punktami w granicach rezerwatu przekracza 40 m. Ukształtowanie terenu, w połączeniu z warunkami geologicznymi i hydrologicznymi, przyczyniło się do powstania w tym miejscu unikalnych układów przyrodniczych. Dolinę wypełniają tzw. wiszące torfowiska źródliskowe, zasilane przez niezwykle aktywne wody gruntowe i podziemne. Na niemal całej długości doliny, zarówno w jej dnie jak i na zboczach, które miejscami sięgają ponad 20 metrów wysokości, występują liczne niewielkie wypływy wód, w tym wyraźne źródła. Zjawisko to jest wyjątkowe w skali kraju i obok jeziora Jaczno (w granicach SPK), stanowi jedno z nielicznych takich miejsc w Polsce.

Na południowym odcinku rezerwatu, na długości około 250 m, w pobliżu wsi Szeszupka, rzeka ma charakter podgórski, z silnym spadkiem i kamienistym dnem. W dalszym biegu rzeka zwalnia i płynie przez torfowiska. Tempo przepływu jest dodatkowo spowalniane przez tamy bobrowe.

Na terenie rezerwatu można wyróżnić unikatowy kompleks siedlisk z Załącznika I Dyrektywy Siedliskowej (92/43/EWG), które są przedmiotami ochrony obszaru Natura 2000. Olsy źródliskowe (91E0-4), to rozległe lasy olsowe pochodzenia naturalnego o cechach olsów lub łęgów źródliskowych, porastające torfowiska „zawieszone” na zboczach doliny. Charakteryzują się one dużą bioróżnorodnością oraz pełnią istotną funkcję w ochronie zasobów wodnych i regulacji mikroklimatu. Kolejnym siedliskiem jest łęg przyszlumykowy (91E0-3), który znajduje się na odcinku rzeki o charakterze podgórskim. W północnej części rezerwatu znajdują się otwarte torfowiska soligeniczne miejscami mające charakter torfowisk mszystych (7230). W obrębie rezerwatu występuje też torfowisko przejściowe. To niewielkie topogeniczne torfowisko mszarne o charakterze trzęsawiska, z dominującym udziałem mchów torfowcowych (7140) (Pawlikowski 2019, dane przestrzenne rdoś).



Na terenie rezerwatu odnotowano wiele gatunków roślin rzadkich i chronionych, o wysokiej wartości przyrodniczej. Do najcenniejszych należą: rzepik szczeciniasty *Agrimonia pilosa* – gatunek ujęty w Załączniku II Dyrektyw Siedliskowej i będący przedmiotem ochrony w ramach obszaru Natura 2000 Ostoja Suwalska, kukulka krwista *Dactylorhiza incarnata* i rosiczka okrągłolistna *Drosera rotundifolia*. Wszystkie wymienione gatunki są chronione prawem krajowym i znajdują się na Polskiej czerwonej liście paprotników i roślin kwiatowych (Kaźmierczakowa i in. 2016, dane przestrzenne rdoś). Ich obecność świadczy o wysokim stopniu naturalności siedliska. Dodatkowo na obszarze rezerwatu stwierdzono występowanie takich gatunków jak: wawrzynek wilczelyko *Daphne mezereum*, bobrek trójlistkowy *Menyanthes trifoliata*, narecznica grzebieniasta *Dryopteris cristata*, manna gajowa *Glyceria nemoralis*, mokradłoszka zaostrozona *Calliergonella cuspidata* i skosatka zanokcicowata *Plagiochila asplenoides*. To gatunki objęte ochroną na mocy prawa krajowego (Pawlikowski 2019).

Ponadto rezerwat „Źródłiska nad Szeszupą” stanowi ostoję dla cennych gatunków ślimaków związanych z siedliskami podmokłymi i bagiennymi, tj. poczwarówki jajowatej *Vertigo moulinsiana* i poczwarówki zwężonej *Vertigo angustior*. Oba gatunki objęte są ścisłą ochroną gatunkową, figurują w Załączniku II Dyrektywy Siedliskowej, a także są wpisane na Czerwoną listę, gdzie posiadają status gatunków skrajnie zagrożonych wyginięciem. Kolejnym gatunkiem, którego stanowiska znajdują się w rezerwacie jest szklarka zielonawa *Nesovitrea petronella*, która widnieje na Czerwonej liście ze statusem gatunku bliskiego zagrożenia. Największym zagrożeniem dla wymienionych gatunków mięczaków jest presja człowieka związana z przekształcaniem gruntów w obszary użytkowane gospodarczo (Marzec 2019).

Podana w niniejszym zarządzeniu powierzchnia rezerwatu przyrody jest powierzchnią geometryczną wyliczoną na podstawie współrzędnych punktów załamania granicy obszaru w układzie PL-1992 i wynosi 17,60 ha.

#### Piśmiennictwo:

1. Dz. Urz. Woj. Podlaskiego z dnia 2 maja 2014 r. poz. 1772 Zarządzenie Regionalnego Dyrektora Ochrony Środowiska w Białymstoku z dnia 30 kwietnia 2014 r. w sprawie ustanowienia planu zadań ochronnych dla obszaru Natura 2000 Ostoja Suwalska PLH200003.
2. Dz. Urz. Woj. Podlaskiego z dnia 28 listopada 2016 r. poz. 4395 Zarządzenie Regionalnego Dyrektora Ochrony Środowiska w Białymstoku z dnia 25 listopada 2016 r. zmieniające zarządzenie w sprawie ustanowienia planu zadań ochronnych dla obszaru Natura 2000 Ostoja Suwalska PLH200003.
3. Dz. Urz. Woj. Podlaskiego z dnia 10 lutego 2022 r. poz. 349 Rozporządzenie Ministra Klimatu i Środowiska z dnia 14 stycznia 2022 r. w sprawie specjalnego obszaru ochrony siedlisk Ostoja Suwalska (PLH200003).
4. Dyrektywa Rady 92/43/EWG z dnia 21 maja 1992 r. w sprawie ochrony siedlisk przyrodniczych oraz dzikiej fauny i flory.
5. Kaźmierczakowa R., Bloch-Orłowska J., Celka Z., Cwener A., Dajdok Z., Michalska-Hejduk D., Pawlikowski P., Szczęśniak E., Ziarnek K. 2016. Polska czerwona lista paprotników i roślin

kwiatowych. Polish red list of pteridophytes and flowering plants. Ss. 44. Instytut Ochrony Przyrody Polskiej Akademii Nauki, Kraków.

6. Marzec M. 2019. Inwentaryzacja malakologiczna obszaru „Źródlika nad Szeszupą” w Suwalskim Parku Krajobrazowym. Maszynopis w zbiorach SPK.
7. Pawlikowski P. 2019. Inwentaryzacja botaniczna obszaru "Źródlika nad Szeszupą" w Suwalskim Parku Krajobrazowym. Maszynopis w zbiorach SPK.
8. Regionalna Dyrekcja Ochrony Środowiska w Białymstoku. Warstwy przestrzenne zawierające informacje o przedmiotach ochrony obszarów Natura 2000 z zasobów Regionalnej Dyrekcji Ochrony Środowiska w Białymstoku.
9. Rozporządzenie Ministra Środowiska z dnia 30 marca 2005 r. w sprawie rodzajów, typów i podtypów rezerwatów przyrody.
10. Standardowy Formularz Danych – Natura 2000 Ostoja Suwalska.
11. Warstwa „rośliny naczyniowe” - Ekspertyza przyrodnicza mająca na celu uzupełnienie stanu wiedzy o gatunku 1939 rzepik szczeciński *Agrimonia pilosa* w obszarze Natura 2000 Ostoja Suwalska PLH200003 raport z prac prowadzonych w roku 2020 w ramach realizacji zamówienia na wykonanie ekspertyzy na potrzeby uzupełnienia stanu wiedzy o przedmiotach ochrony oraz uwarunkowaniach ich ochrony w obszarach Natura 2000 Dolina Górnej Narwi PLB200007, Dolina Górnej Rospudy PLH200022, Ostoja w Dolinie Górnej Narwi PLH200010, Ostoja Suwalska PLH200003, Ostoja Augustowska PLH200005, Puszcza Białowieska PLC200004 i Ostoja Knyszyńska PLH200006 (CMOK).
12. Biuro Urządzania Lasu i Geodezji Leśnej. Bank danych o lasach. [bdl.lasy.gov.pl](http://bdl.lasy.gov.pl). dostęp: 6 kwietnia 2025.
13. Główny Urząd Kartografii i Geodezji. Krajowa Integracja – lista usług przeglądania. [integracja.gugik.gov.pl](http://integracja.gugik.gov.pl). dostęp: 9 kwietnia 2025.
14. Klub Przyrodników. Propozycja sieci rezerwatów w województwie podlaskim. [umap.openstreetmap.fr/pl/map/propozycja-sieci-rezerwatow-w-woj.-podlaskim\\_879310#12/53.9630/23.4236](https://umap.openstreetmap.fr/pl/map/propozycja-sieci-rezerwatow-w-woj.-podlaskim_879310#12/53.9630/23.4236). dostęp: 27 marca 2025.